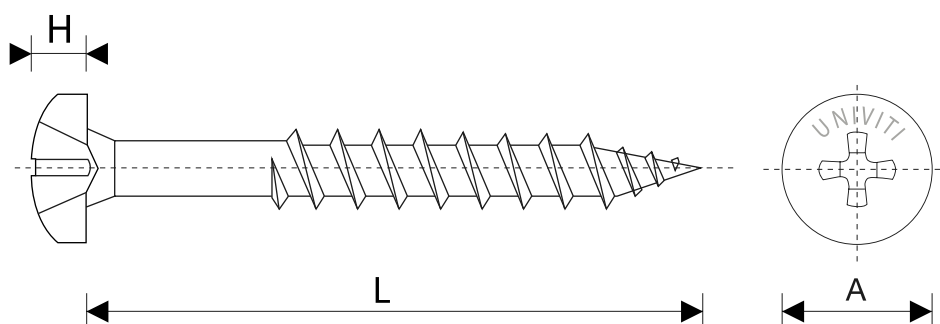


VITE PER TRUCIOLARE A TESTA CILINDRICA CON IMPRONTA A CROCE



M	3	3,5	4	4,5	5	6
A	5,5 - 6	6,6 - 7	7,6 - 8	8,6 - 9	9,6 - 10	11 - 11,5
H	2,16 - 2,41	2,46 - 2,71	2,83 - 3,08	3,03 - 3,33	3,5 - 3,8	4,35 - 4,65
mis. ins.	1	2	2	2	2	3